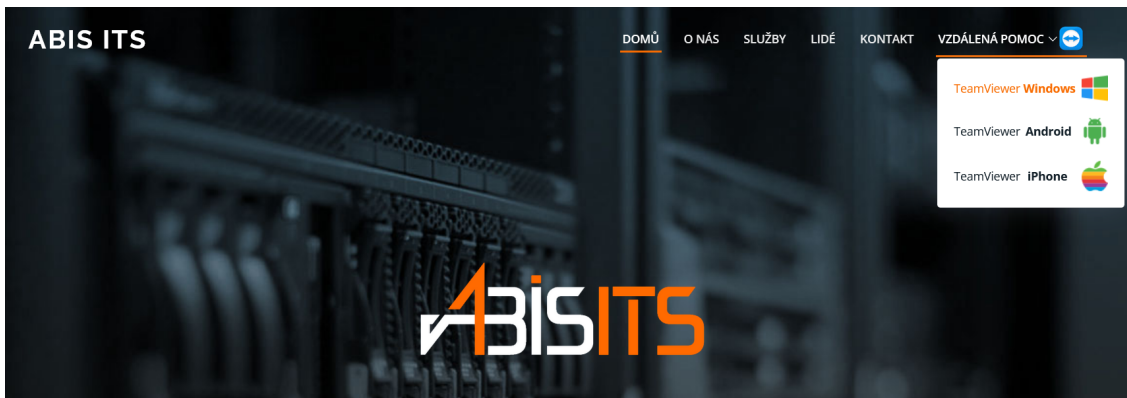
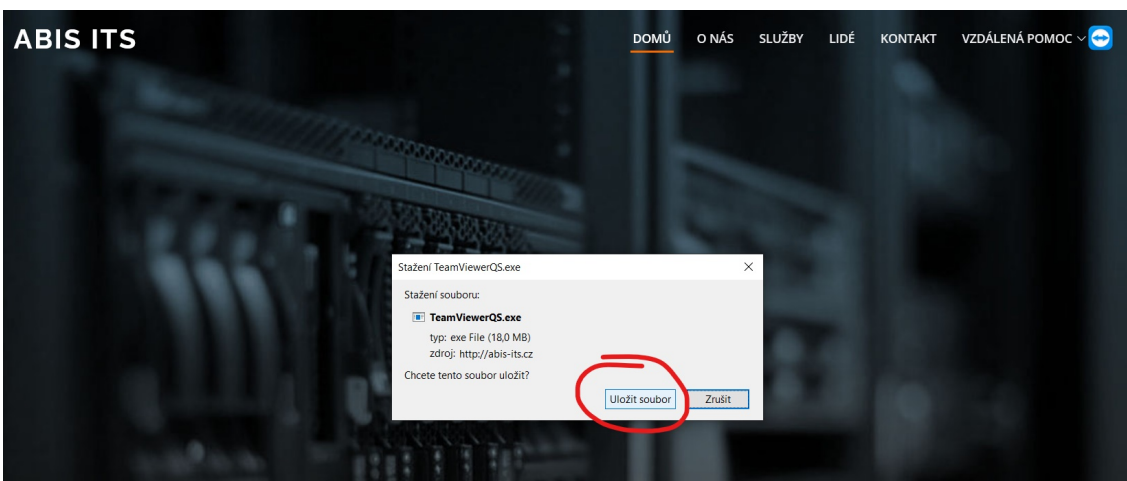


TEAMVIEWER QS - Quick Support

- Ve svém webovém prohlížeči otevřete stránku: <http://abis-its.cz>, přesuňte myš do pravého horního rohu na „VZDÁLENÁ POMOC“. Poté klikněte na položku „TeamViewer Windows“.



- Uložte soubor „TeamViewerQS.exe“. Soubor se vám stáhne buď do složky „Stažené soubory“ nebo tam, kam obvykle ukládáte stažené soubory - třeba na plochu.

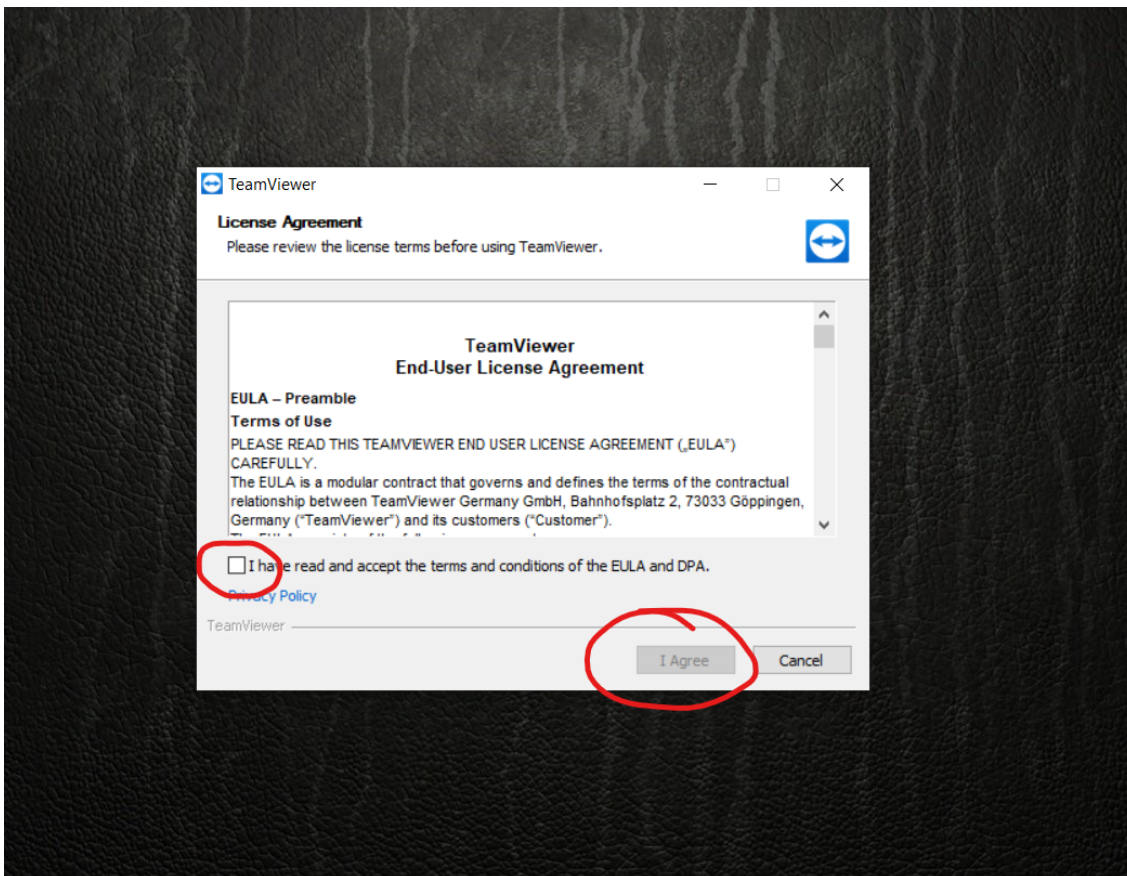


- Takto vypadá stažený soubor „TeamViewerQS.exe“. V tomto případě na ploše.

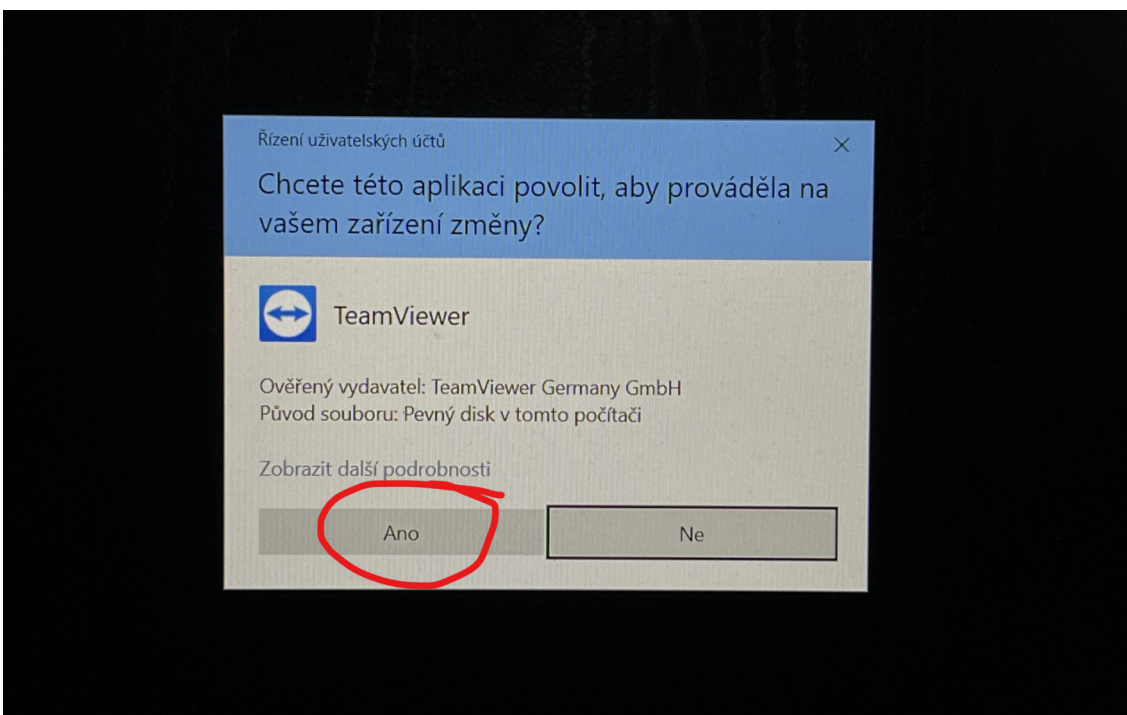


TEAMVIEWER QS - Quick Support

- Dvojklikem spusťte program „**TeamViewerQS.exe**“ a odsouhlaste licenční ujednání kliknutím do čtverečku na levé straně okna a poté na tlačítko „**I Agree**“

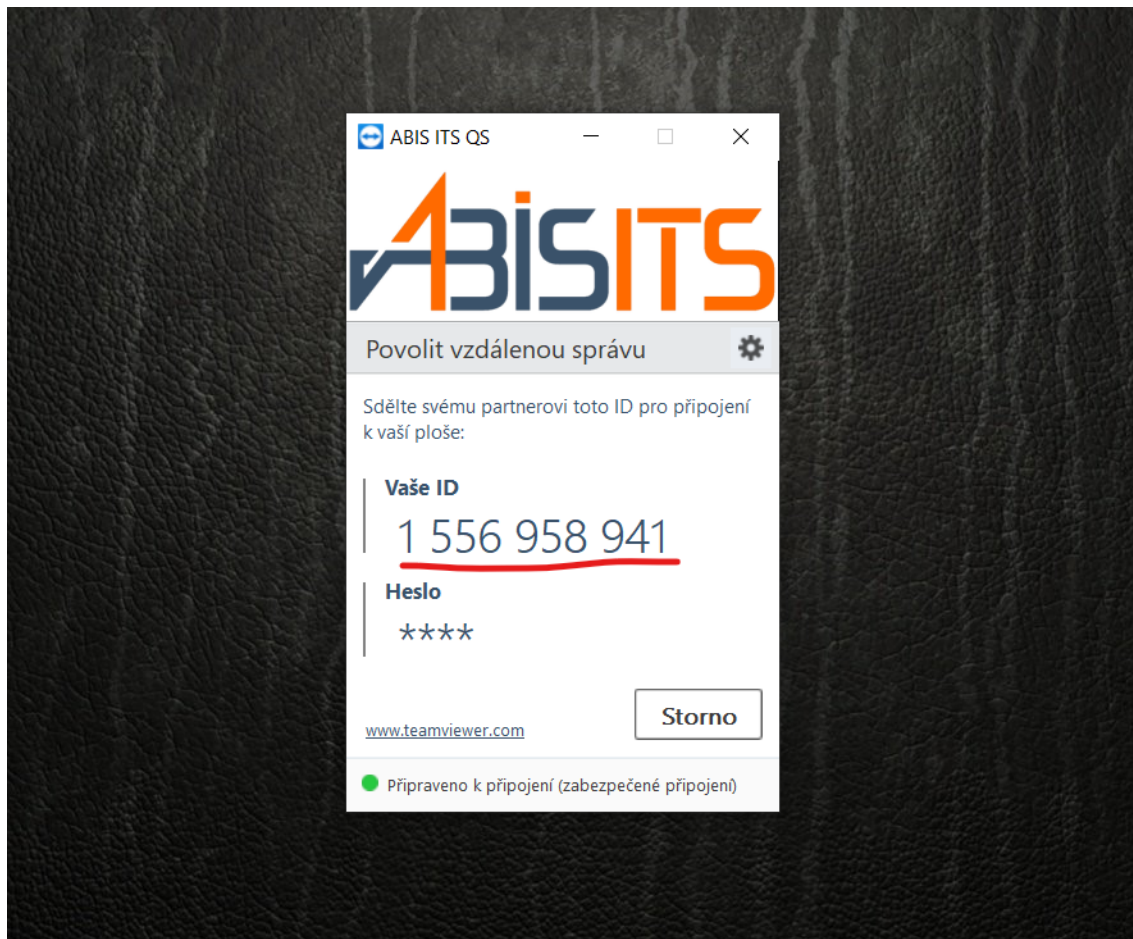


- V okně výstrahy systému Windows klikněte na **ANO**



TEAMVIEWER QS - Quick Support

- Po úspěšném spuštění programu byste měli vidět okno jako na obrázku níže:



Nadiktujte operátorovi technické podpory číslo pod nápisem **Vaše ID**, které uvidíte ve okně programu na vaší obrazovce.